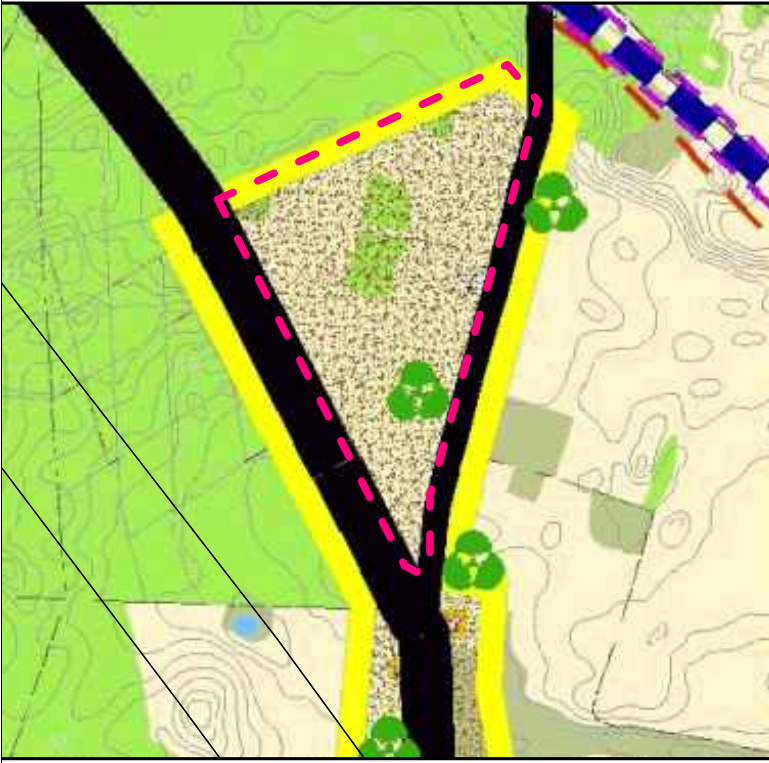


# MIEJSCOWY PLAN ZAGOSPODAROWANIA PRZESTRZENNEGO OBEJMUJĄCY CZĘŚĆ MIEJSCOWOŚCI PAWŁOWO SKOCKIE

WYRYS ZE STUDIUM UWARUNKWAŃ  
I KIERUNKÓW ZAGOSPODAROWANIA  
PRZESTRZENNEGO MIASTA I GMINY SKOKI



## Oznaczenia

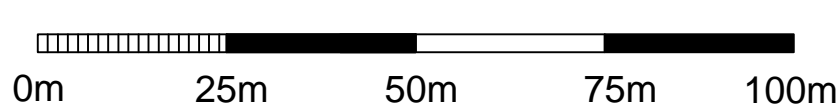
- Granica obszaru objętego planem
- Obszary rozwoju funkcji mieszkaniowych oraz działalności rolniczych i nierolniczych
- ETAP 1 - tereny objęte koncepcją kanalizacji sanitarnej gmin Związku Międzygminnego "Puszcza Zielonka"
- Pomniki przyrody
- Drogi wojewódzkie
- Drogi powiatowe
- Linia kolejowa czynna
- Nazwy miejscowości
- Granice i nazwy sołectw
- Wody powierzchniowe
- Lasy
- Granice terenów zamkniętych

## Oznaczenia

- Granica obszaru objętego planem
- Linie rozgraniczające tereny o różnym przeznaczeniu lub różnych zasadach zagospodarowania
- Nieprzekraczalne linie zabudowy
- Obowiązujące linie zabudowy
- Orientacyjne linie podziału wewnętrznego
- Tereny zabudowy mieszkaniowej jednorodzinnej wolnostojącej
- Teren zabudowy zagrodowej
- Tereny lasów
- Teren elektroenergetyki
- Tereny komunikacji drogowej wewnętrznej
- Strefy ochrony konserwatorskiej zewidencjonowanych stanowisk archeologicznych ujętych w gminnej ewidencji zabytków
- Pasy zieleni izolacyjnej
- Linia elektroenergetyczna średniego napięcia wraz z pasem technologicznym

Cały obszar objęty planem położony jest w granicach Głównego Zbiornika Wód Podziemnych nr 143 Subzbiornik Inowrocław - Gniezno

SKALA 1:1000



Układ współrzędnych PL2000(6)

Mapa zasadnicza została wydana na podstawie licencji numer GK.6642.2.246.2024\_3028\_CL1 z dnia 14.03.2024 r. przez Starostę Wągrowieckiego

