

WRZUCAMY:

- ✓ opakowania z papieru i tektury
- ✓ gazety, czasopisma i ulotki
- ✓ zeszyty, kartony
- ✓ papier biurowy

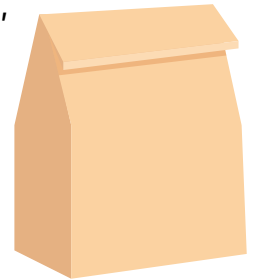
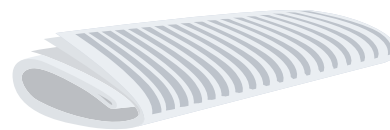


NIE WRZUCAMY:

- ✗ odpadów higienicznych
- ✗ kartonów po mleku i napojach
- ✗ papieru lakierowanego i powlekanego folią
- ✗ papierowych worków po nawozach i materiałach budowlanych

PRODUKTY ODZYSKIWANE Z PAPIERU

papier pakowy, papier gazetowy, papier toaletowy i ręczniki papierowe, papier do druku i pisania, tektury pudełkowe



ODZYSKANIE 1 TONY MAKULATURY OSZCZĘDZA:

4000 kWh energii
czyli roczne zużycie energii
4 domów jednorodzinnych



5m³ powierzchni
składowiska odpadów
czyli jeden samochód



26 000 litrów wody
czyli jedną cysternę



Recykling (odzyskiwanie)

1 tony makulatury oszczędza 65% energii,
potrzebnej do wytworzenia papieru
z włókien pierwotnych, redukuje również
zanieczyszczenie wody o 35%
i powietrza o 74%



WRZUCAMY:

- ✓ butelki i słoiki po napojach i żywności
- ✓ szklane opakowania po kosmetykach



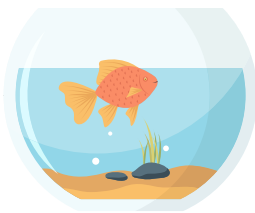
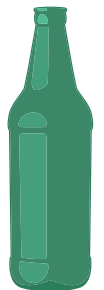
NIE WRZUCAMY:

- ✗ ceramiki, doniczek, porcelany
- ✗ szkła okularowego, żaroodpornego i hartowanego
- ✗ zniczy z zawartością wosku
- ✗ żarówek, świetlówek i reflektorów, szklanych opakowań po lekach, rozpuszczalnikach i olejach
- ✗ luster i szyb okiennych



PRODUKTY ODZYSKIWANE ZE SZKŁA

szkło opakowaniowe (butelki i słoiki), włókna szklane, maty i płyty izolacyjne, masy ceramiczne, grysy ozdobne oraz tynkowe



ODZYSKANIE 1 TONY SZKŁA OSZCZĘDZA:

1000 kg

1200 kg

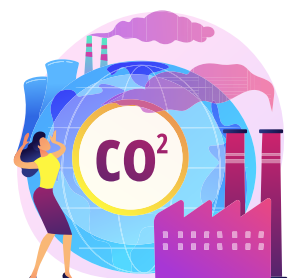


1200 kg surowców

Każde 1000 kg zebranej stłuczki szklanej pozwala zaoszczędzić aż 1200 kg surowców, z których produkuje się szkło.

220 kg CO²

Każda zebrana tona stłuczki to około 220 kg dwutlenku węgla w atmosferze mniej!



METALE I TWORZYWA SZTUCZNE

WRZUCAMY:

- ✓ butelki plastikowe
- ✓ nakrętki, kapsle i zakrętki od słoików oraz butelek
- ✓ plastikowe opakowania, torebki, worki foliowe
- ✓ puszki po konserwach
- ✓ aluminiowe puszki po napojach
- ✓ kartony po mleku i sokach



NIE WRZUCAMY:

- ✗ opakowań po lekach
- ✗ zużytych baterii i akumulatorów
- ✗ opakowań po farbach, lakierach i olejach
- ✗ plastikowych zabawek
- ✗ zużytego sprzętu elektronicznego i AGD



PRODUKTY ODZYSKIWANE Z TWORZYW SZTUCZNYCH

butelki do chemii gospodarczej, pojemniki, kanistry, folie, słupki drogowe i ogrodzenia, zabawki, długopisy, meble, ekrany przeciwhałasowe, doniczki, ramy okienne z PVC, włókna (przedza dywanowa lub polar), oleje opałowe, płyty termoizolacyjne



Recykling 1 tony złomu aluminiowego pozwala oszczędzić 4 tony boksytu - naturalnej rudy, z której produkuje się aluminium.

ODZYSKANIE 1 TONY ALUMINIUM ZMNIĘJSZA:

95%

zanieczyszczenie powietrza o 95%



97%

zanieczyszczenie wody o 97%



95%

zużycie energii o 95%



Tworzywa sztuczne powstają w wyniku przerobu ropy naftowej - składają się z polimerów. Proces ich rozkładu może trwać nawet kilkaset lat.



WRZUCAMY:

- ✓ odpady warzywne i owocowe
- ✓ gałęzie, trawę, liście i kwiaty
- ✓ resztki jedzenia (bez mięsa)
- ✓ trociny i korę drzew



NIE WRZUCAMY:

- ✗ ziemi i kamieni
- ✗ popiołu z węgla kamiennego
- ✗ impregnowanego drewna
- ✗ kości i odchodów zwierząt
- ✗ oleju jadalnego
- ✗ płyt wiórowych i pilśniowych



KOMPOSTOWANIE

resztki z kuchni czy odpady roślinne mogą stać się powtórnie użyteczne, jeżeli zostaną poddane procesowi kompostowania. Jest to metoda produkcji wartościowego nawozu organicznego - kompostu. W zależności od pogody i składu kompostu proces kompostowania może trwać od 3 do 12 miesięcy.



ODPADY NADAJĄCE SIĘ DO KOMPOSTOWANIA

patyki, gałęzie do 2 cm średnicy, kwiaty, liście, ścięta trawa, odpady z warzyw i owoców, naziemne części chwastów, resztki jedzenia, wyroby piekarnicze, fusy po kawie i herbacie, rozgniecione skorupki jaj, ziemia z doniczek, obornik, odchody zwierząt domowych, słoma, siano, kora, trociny, niezadrukowany papier, popiół z węgla drzewnego.

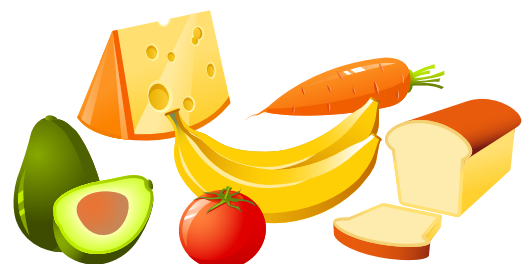


2%



60-80%

9 mln ton



W Polsce tylko 2% ton odpadów komunalnych jest kompostowanych. Dla porównania w Danii, Szwajcarii, Szwecji od 60% do 80%.

W Polsce marnuje się blisko 9 mln ton jedzenia rocznie. Kupuj tylko tyle jedzenia, ile na pewno zjesz.